

REGULAMIN WYŚCIGU

PUCHAR POLSKI MTB XCO W BIAŁEJ

IV OGÓLNOPOLSKI PUCHAR BURMISTRZA BIAŁEJ W KOLARSTWIE GÓRSKIM

1. ORGANIZATOR

PUCHAR POLSKI MTB XCO W BIAŁEJ JEST ORGANIZOWANY ZGODNIE Z PRZEPISAMI UCI I PZKOL. PRZEZ

WHITE MTB TEAM BIAŁA, UL. KOPERNIKA 5, 48-210 BIAŁA,

DYREKTOREM WYŚCIGU JEST:

PRZEMYSŁAW HACZKIEWICZ, TEL. 662 566 917, BIKERXC@POCZTA.FM

WYŚCIG ODBĘDZIE SIĘ W TERMINIE 15.08.2015

2. KLASA WYŚCIGU

WYŚCIG JEST UMIESZCZONY W KALENDARZU IMPREZ PZKOL, POSIADA RANGĘ PUCHARU POLSKI MTB XCO – 6 EDYCJA 2015.

DO KLASYFIKACJI PUCHARU POLSKI ZALICZONE ZOSTANĄ WYNIKI ZAWODNIKÓW I ZAWODNICZEK POSIADAJĄCYCH LICENCJĘ KOLARSKĄ W KATEGORII: ELITA MĘŻCZYŹN, ELITA KOBIET, U-23 MĘŻCZYŹN, U-23 KOBIET, JUNIOR, JUNIORKA, JUNIOR MŁODSZY, JUNIORKA MŁODSZA, KLASYFIKACJA DRUŻYNOWA.

ZGODNIE Z REGULAMINEM PUCHARU POLSKI MTB XCO 2015

3. UCZESTNICTWO

W WYŚCIGU PRAWO STARTU MAJĄ ZAWODNICY POSIADAJĄCY AKTUALNĄ LICENCJĘ, KTÓRZY MUSZĄ POSIADAĆ UBEZPIECZENIE OC I NW ORAZ ZAWODNICY BEZ LICENCJI ZGODNIE Z KATEGORIAMI W PONIŻSZEJ TABELI

ZAWODNICY Z LICENCJĄ KOLARSKĄ

MŁODZIK 13-14 LAT UR. 2001 – 2002

MŁODZICZKA 13-14 LAT UR. 2001 – 2002

JUNIOR MŁ. 15-16 LAT UR. 1999 – 2000

JUNIORKA MŁ. 15-16 LAT UR. 1999 - 2000

JUNIOR 17-18 LAT UR. 1997 - 1998

JUNIORKA 17-18 LAT UR. 1997 - 1998

ELITA MĘŻCZYŹNI (OPEN) 19 LAT I STARSI UR. 1993 I STARSI *

ELITA KOBIETY (OPEN) 19 LAT I STARSI UR. 1993 I STARSI *

* W WYŚCIGACH BĘDZIE PROWADZONA DODATKOWA KLASYFIKACJA U-23 Kobiet i U-23 MĘŻCZYŹN (UR. 1996-1993) (19 – 22 LATA)

PUCHAR POLSKI MTB ROZEGRANY ZOSTANIE W KATEGORIACH: ELITA MĘŻCZYŹN, ELITA KOBIEĆ, U-23 MĘŻCZYŹN, U-23 KOBIEĆ, JUNIOR, JUNIORKA, JUNIOR MŁODSZY, JUNIORKA MŁODSZA, KLASYFIKACJA DRUŻYNOWA

ZGŁOSZENIA PRZYJMOWANE BĘDĄ DROGĄ ELEKTRONICZNĄ NA STRONIE WWW.BIALSKIPUCHAR.PL

ZGŁOSZENIA BĘDĄ PRZYJMOWANE TYLKO DO GODZ. 9.00 W DNIU STARTU.

POTWIERDZANIE STARTU W PRZYPADKU ZGŁOSZENIA PRZEZ INTERNET JEST MOŻLIWE DO 120 MIN. PRZED STARTEM DANEGO ZAWODNIKA. PO TYM TERMINIE NIE BĘDZIE MOŻLIWOŚCI POTWIERDZENIA STARTU I WZIĘCIA UDZIAŁU W WYŚCIGU.

WARUNKIEM DOPUSZCZENIA ZAWODNIKA LICENCJONOWANEGO DO WYŚCIGU JEST PRZEDSTAWIENIE KOMISJI SĘDZIOWSKIEJ W BIURZE ZAWODÓW PRZED ZAWODAMI AKTUALNEJ NA 2015 ROK LICENCJI KOLARSKIEJ WYDANEJ PRZEZ NARODOWĄ FEDERACJĘ KOLARSKĄ NALEŻĄCĄ DO UCI ORAZ OBOWIĄZEK POTWIERDZENIA STARTU W BIURZE ZAWODÓW.

UCZESTNICY PONIŻEJ 18 ROKU ŻYCIA MAJĄ PRAWO WYSTARTOWAĆ W WYŚCIGU ZA PISEMNĄ ZGODĄ RODZICÓW LUB OPIEKUNÓW PRAWNYCH, NA KARCIE ZGŁOSZENIOWEJ LUB OŚWIADCZENIU.

OPŁATY STARTOWE:
NIE BĘDĄ POBIERANE

4. BIURO WYŚCIGU

BIURO WYŚCIGU BĘDZIE ZLOKALIZOWANE W POBLIŻY STARTU I METY NA BIALSKIM RYNKU:

5. TRENINGI

OFICJALNY TRENING DOZWOLONY JEST WYŁĄCZNIE PO KONTROLI LICENCJI, ZAKOŃCZENIU WSZYSTKICH FORMALNOŚCI REJESTRACYJNYCH I WYDANIU NUMERÓW. PODCZAS TRENINGU ZAWODNIK MUSI MIEĆ TABLICZKĘ Z NUMEREM NA ROWERZE.

TRENINGI OFICJALNE ODBĘDĄ SIĘ:
W DNIU ZAWODÓW OD 8.00 DO 09.15

PODCZAS ROZGRYWANIA WYŚCIGÓW ZABRONIONE JEST PRZEPROWADZANIE TRENINGÓW NA TRASIE WYŚCIGU.

W PRZYPADKU NARUSZENIA TEGO PRZEPISU ZAWODNICY BĘDĄ KARANI ZGODNIE Z OBOWIĄZUJĄCYMI PRZEPISAMI UCI/PZKOL

W TRAKCIE WYŚCIGU ZAWODNICY NIE MOGĄ SKRACAĆ ANI ZMIENIAĆ WYZNACZONEJ PRZEZ ORGANIZATORA TRASY. W PRZYPADKU NARUSZENIA TEGO PRZEPISU ZAWODNICY BĘDĄ KARANI ZGODNIE Z OBOWIĄZUJĄCYMI PRZEPISAMI.

6. KLASYFIKACJA

ZASADY PUNKTACJI PUCHARU POLSKI MTB

Kategoria wiekowa	Współczynnik	Miejsce/punkty																			
		1.	2.	3.	4.	5.	6.	7.	8.	9.	10.	11.	12.	13.	14.	15.	16.	17.	18.	19.	20.
Juniorka mł.	0,7	18	15	14	13	11	11	10	9	8	8	7	6	6	5	4	4	3	2	1	1
Juniorka	0,8	20	18	16	14	13	12	11	10	10	9	8	7	6	6	5	4	3	2	2	1
Elita kobiety	0,9	23	20	18	16	14	14	13	12	11	10	9	8	7	6	5	5	4	3	2	1
Junior młodszy	0,8	20	18	16	14	13	12	11	10	10	9	8	7	6	6	5	4	3	2	2	1
Junior	0,9	23	20	18	16	14	14	13	12	11	10	9	8	7	6	5	5	4	3	2	1
Elita mężczyźni	1,0	25	22	20	18	16	15	14	13	12	11	10	9	8	7	6	5	4	3	2	1

ABY ZAWODNIK ZOSTAŁ DOPUSZCZONY DO WYŚCIGU MUSI PRZYMOCOWAĆ NUMERY OTRZYMANE OD ORGANIZATORA

IŁOŚĆ RUND DLA POSZCZEGÓLNYCH KATEGORII WIEKOWYCH ZOSTANIE USTALONA PRZEZ SĘDZIEGO GŁÓWNEGO NA ODPRAWIE TECHNICZNEJ

CZAS TRWANIA WYŚCIGÓW DLA POSZCZEGÓLNYCH KATEGORII WIEKOWYCH OKREŚLAJĄ PRZEPISY PZKOL.

7. KOLEJNOŚĆ STARTÓW

PODZAS TRWANIA IMPREZY ODBĘDĄ SIĘ TAKŻE ZAWODY DLA DZIECI.

9.15 – MŁODZIK, MŁODZICZKA

10.00 – JUNIORKA MŁODSZA (UPROSZCZONA TRASA)

12.20 – JUNIOR, ELITA KOBIET OPEN, JUNIORKA

14.40 – ELITA MĘŻCZYZN OPEN

8. NAGRODY

Msc	Elita/Open Mężczyźni	U – 23 Mężczyźni	Elita/Open Kobiety	U – 23 Kobiety	Junior	Juniorka	Junior Młodszy	Juniorka Młodsza
1.	450 zł	200 zł	450 zł	200 zł	200 zł	200 zł	150 zł	150 zł
2.	300 zł	150 zł	300 zł	150 zł	150 zł	150 zł	100 zł	100 zł
3.	200 zł	100 zł	200 zł	100 zł	100 zł	100 zł	80 zł	80 zł
4.	100 zł		100 zł		50 zł	50 zł	50 zł	50 zł
5.	50 zł		50 zł		50 zł	50 zł	50 zł	50 zł
Razem	1100 zł	450 zł	1100 zł	450 zł	550 zł	550 zł	430 zł	430 zł

W KATEGORIACH MŁODZIK ORAZ DZIECI ZA MIEJSCA 1-3 MEDALE, 1-6 DYPLOMY.

9. POMOC TECHNICZNA / BUFETY

DLA ZAWODNIKÓW WSZYSTKICH KATEGORII WPROWADZA SIĘ 2 BOKSY POMOCY TECHNICZNEJ, USYTUOWANE WRAZ ZE STREFAMI BUFETU NA KAŻDEJ Z EDYCJI ZAWODÓW.

POMOC TECHNICZNA PODZAS WYŚCIGU ZGODNIE Z PRZEPISAMI UCI.

CZĘŚCI ZAPASOWE I NARZĘDZIA DO NAPRAW MUSZĄ BYĆ PRZECHOWYWANE W STREFACH.

ZAWODNICZY MOGĄ MIEĆ PRZY SOBIE NARZĘDZIA I INNE CZĘŚCI ZAMIENNE POD WARUNKIEM, ŻE NIE

SPOWODUJĄ ŻADNEGO ZAGROŻENIA DLA SIEBIE SAMYCH LUB INNYCH ZAWODNIKÓW.

PODAWANIE NAPOJÓW I DOŻYWIANIE MOŻE ODBYWAĆ SIĘ TYLKO W MIEJSCACH WYZNACZONYCH I ZNAKOWANYCH PRZEZ ORGANIZATORA - STREFA BUFETU.

10. CEREMONIA DEKORACJI

CEREMONIE DEKORACJI ODBĘDĄ W GODZINACH USTALONYCH WG. PROGRAMU MINUTOWEGO .

DO DEKORACJI MAJĄ OBOWIĄZEK ZGŁOSIĆ SIĘ ZAWODNICY Z MIEJSC 1-6 KAŻDEJ KATEGORII WIEKOWEJ:

ZAWODNICY MAJĄ OBOWIĄZEK ZGŁOSIĆ SIĘ DO DEKORACJI W STROJACH WYŚCIGOWYCH.

11. KARY

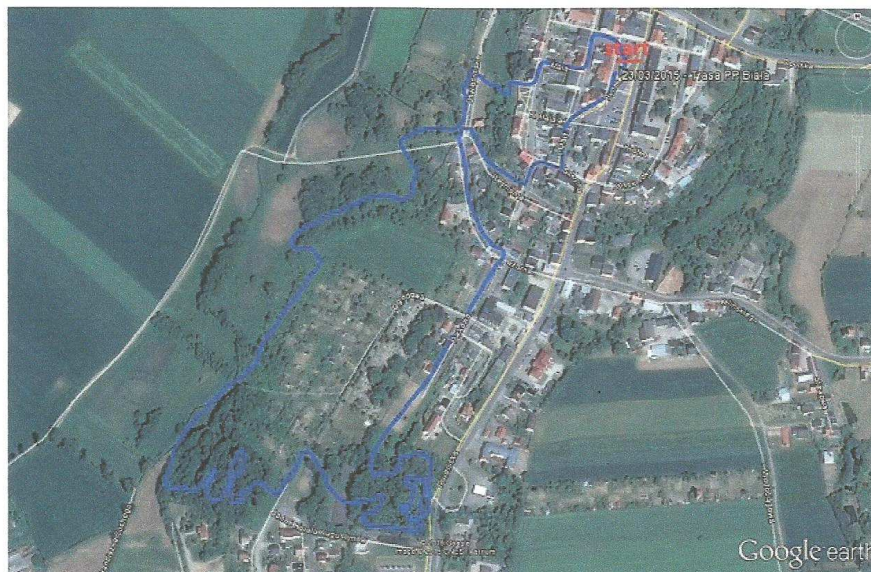
W ZAKRESIE KAR OBOWIĄZUJĄ PRZEPISY SPORTOWE UCI/PZKOL.

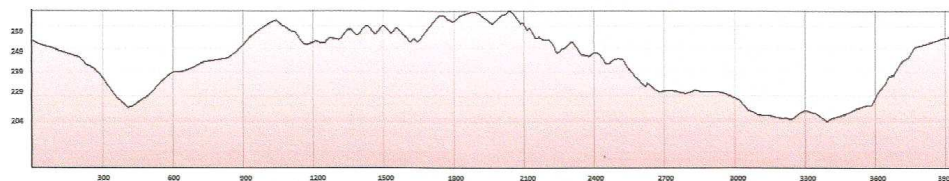
12. TRASA

WYŚCIG ODBĘDZIE SIĘ NA TRASIE DŁUGOŚCI OK. 4,0 KM.

MIEJSCA NIEBEZPIECZNE NA TRASIE BĘDĄ OZNACZONE POPRZEZ OZNACZENIA GRAFICZNE. BOKSY TECHNICZNE I STREFY BUFETU BĘDĄ OZNACZONE POPRZEZ OZNACZENIA GRAFICZNE.

ODCINKI TRASY/ELEMENTY SZCZEGÓLNIENIE NIEBEZPIECZNE BĘDĄ ZABEZPIECZONE.





13. PROGRAM MINUTOWY

8.00 – 9.00 PRZYJMOWANIE DODATKOWYCH ZGŁOSZEŃ ORAZ POTWIERDZANIE

STARTU DLA ZAWODNIKÓW Z LICENCJĄ

8.00 – 9.15 OFICJALNY TRENING

9.00 ODPRAWA TECHNICZNA

9.15 MŁODZIK, MŁODZICZKA

10.00 JUNIORKA MŁODSZA

11.00 JUNIOR MŁODSZY

12.20 JUNIOR, ELITA KOBIEC, JUNIORKA

14.00 DEKORACJA KATEGORII JUNIOR MŁODSZY, JUNIORKA MŁODSZA

14.40 ELITA MĘCZYCZYN OPEN

16.30 DEKORACJA KATEGORII JUNIOR, JUNIORKA, U-23, ELITA OPEN

14. ZASADY FINANSOWANIA

OPŁATY STARTOWE NIE BĘDĄ POBIERANE.

ORGANIZATOR NIE ZAPEWNI NOCLEGÓW I WYŻYWIENIA. KOSZTY ORGANIZACJI WYŚCIGÓW PONOSZĄ ORGANIZATORZY.

WYDANIE NUMERU STARTOWEGO ZAWODNIKOWI JEST BEZPŁATNE. W PRZYPADKU ZNISZCZENIA, ZGUBIENIA BĄDŹ NIEODDANIA NUMERU STARTOWEGO ZAWODNICZY SĄ ZOBOWIĄZANI DO ZAPŁATY KARY W WYSOKOŚCI 10 ZŁ.

15. ZASADY BEZPIECZEŃSTWA

WSZYSCY ZAWODNICZY MAJĄ OBOWIĄZEK STARTOWANIA W KASKACH OCHRONNYCH, ZGODNYCH Z OBWIĄZUJĄCYMI STANDARDAMI BEZPIECZEŃSTWA, PODCZAS WSZYSTKICH WYŚCIGÓW ORAZ OFICJALNYCH TRENINGÓW WYZNACZONYCH PRZEZ ORGANIZATORA IMPREZY.

ZAWODNICZY BIORĄ UDZIAŁ W WYŚCIGU NA WŁASNĄ ODPOWIEDZIALNOŚĆ.

OSOBY NIEPEŁNOLETNIE BEZ LICENCJI MUSZĄ OKAZAĆ ZGODĘ RODZICÓW LUB OPIEKUNÓW NA UDZIAŁ W ZAWODACH. ZAWODNICZY POSIADAJĄCY LICENCJE MUSZĄ POSIADAĆ WAŻNE BADANIE LEKARSKIE ZEZWALAJĄCE NA START, A UCZESTNICY DO LAT 18 MUSZĄ JE OKAZAĆ KOMISJI SĘDZIOWSKIEJ WRAZ Z LICENCJĄ.

16. SKŁAD KOMISJI SĘDZIOWSKIEJ

ZOSTANIE OPUBLIKOWANY W PÓŹNIEJSZYM TERMINIE.

17. KONTROLA ANTYDOPINGOWA

PODCZAS WYŚCIGU OBOWIĄZUJĄ PRZEPISY ANTYDOPINGOWE UCI I PZKOL. BADANIA ANTYDOPINGOWE BĘDĄ PRZEPROWADZANA W POBLIŻU BIURA ZAWODÓW

18. WYKAZ SZPITALI NA W POBLIŻU TRASY

SZPITAL IM. ŚW. ELŻBIETY,
UL. MONIUSZKI, 48-210 BIAŁA

19. POSTANOWIENIA KOŃCOWE

WE WSZYSTKICH SPRAWACH NIE OBJĘTYCH REGULAMINEM DECYDUJE SĘDZIA GŁÓWNY W POROZUMIENIU Z ORGANIZATOREM WYŚCIGU.

ZAWODNICY SKRACAJĄCY TRASĘ ZOSTANĄ ZDYSKWALIFIKOWANI.

ORGANIZATORZY NIE PONOSZĄ ODPOWIEDZIALNOŚCI ZA STRATY MATERIALNE POWSTAŁE W TRAKCIE TRWANIA IMPREZY ORAZ ZA BEZPIECZEŃSTWO OSÓB TRENUJĄCYCH NA TRASIE PRZED I PO IMPREZIE.

ORGANIZATOR NIE PONOSI ODPOWIEDZIALNOŚCI ZA WYPADKI POWSTAŁE PODCZAS ZAWODÓW.

KOSZTY UCZESTNICTWA ZAWODNIKÓW I OSÓB TOWARZYSZĄCYCH POKRYWAJĄ JEDNOSTKI, KLUBY ZGŁASZAJĄCE UDZIAŁ W ZAWODACH.

ORGANIZATORZY ZASTRZEGAJĄ SOBIE PRAWO DO EWENTUALNYCH ZMIAN W PROGRAMIE WYŚCIGU W POROZUMIENIU Z SĘDZIĄ GŁÓWNYM.

WSZYSTY UCZESTNICY ZOBOWIĄZANI SĄ DO ZAPOZNANIA I PRZESTRZEGANIA REGULAMINU.

KAŻDY UCZESTNIK BIERZE UDZIAŁ W WYŚCIGU NA WŁASNĄ ODPOWIEDZIALNOŚĆ.

KOMISJĘ SĘDZIOWSKĄ WYZNACZA KOLEGIUM SĘDZIOWSKIE PZKOL.

ZAWODNICY STARTUJĄ W KASKACH SZTYWNYCH NA ROWERACH GÓRSKICH.

NAJBLIŻSZY SZPITAL ZNAJDUJE SIĘ W BIAŁEJ UL. MONIUSZKI 8.

W DNIU WYŚCIGU ODBĘDĄ SIĘ TAKŻE ZAWODY DLA NIESTOWARZYSZONYCH W TYM MŁODZIEŻY SZKOLNEJ.

WSZELKIE DODATKOWE INFORMACJE/KOMUNIKATY UMIESZCZONE ZOSTANĄ NA TABLICY OBOK BIURA ZAWODÓW – ZAWODNICY I OPIEKUNOWIE MAJĄ OBOWIĄZEK SIĘ Z NIMI ZAPOZNAĆ.

BIEŻĄCE SPRAWY ORGANIZACYJNE ZOSTANĄ PODANE NA ODPRAWIE TECHNICZNEJ PRZED ZAWODAMI

START W WYŚCIGU OZNACZA AKCEPTACJĘ REGULAMINU W TEJ TREŚCI

NIEZNAJOMOŚĆ NINIEJSZEGO REGULAMINU ORAZ PRZEPISÓW PZKOL, STANOWI NA NIEKORZYŚĆ UCZESTNIKÓW IMPREZY.

WIĘCEJ INFORMACJI MOŻNA UZYSKAĆ U ORGANIZATORA WYŚCIGU – PRZEMYSŁAW HACZKIEWICZ, TELEFON 662 566 917

POLSKI ZWIĄZEK KOLARSKI

Komisja ds. Regulaminów

REGULAMIN ZATWIERDZONO

Pruszków, dn. 25.06.2015r.

DYREKTOR SPORTOWY
Polskiego Związku Kolarskiego

Andrzej Piątek

